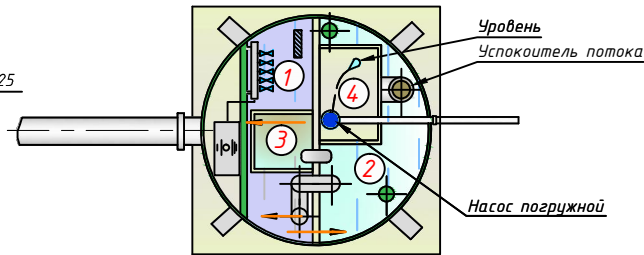
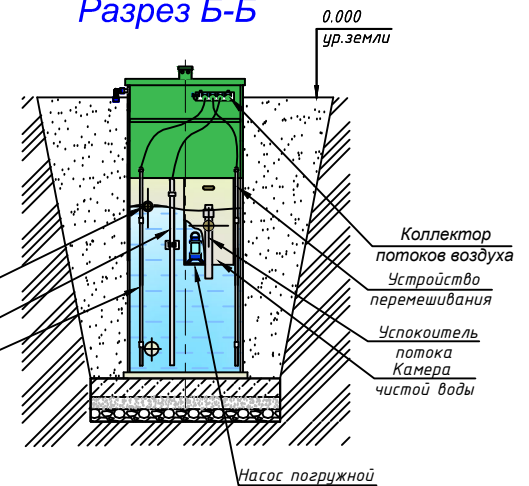


Разрез А-А (1:10)

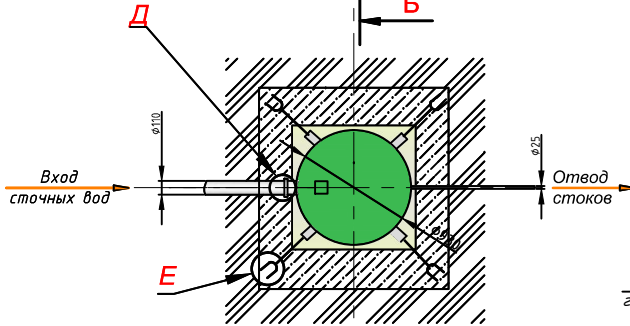
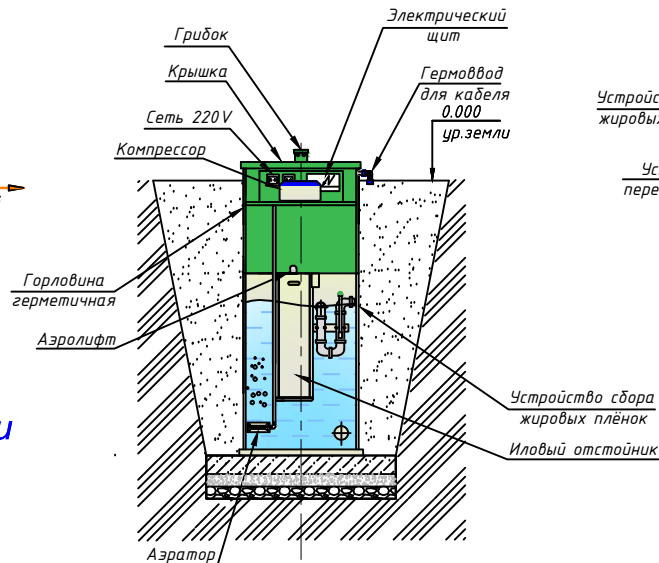


- ① - Приёмная камера (аэротенк)
 - ② - Камера денитрификации
 - ③ - Иловый отстойник
 - ④ - Камера чистой воды
- - Направление потока воды

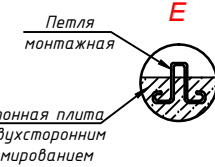
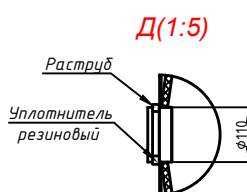
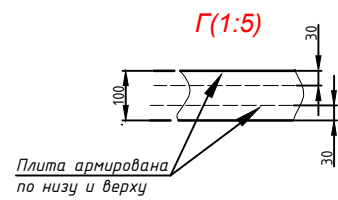
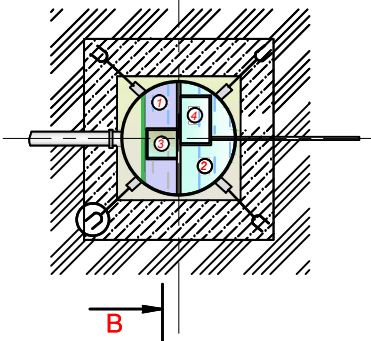
Разрез Б-Б



Разрез В-В



Вид без крышки



- Порядок проведения монтажных работ:**
1. Подготовка котлована L=1,6 м., H=2,5 м.
 2. Засыпка на дно котлована щебня средней фракции толщиной 150 мм.
 3. Сверху на щебень укладывается и уплотняется песчаная подушка толщиной не менее 50 мм.
 4. На песчаную подушку заливается монолитная армированная плита H=300 мм. (арматура класса А-III Ø12-14 мм., бетон М300)
 5. Установка изделия на подготовленную плиту
 6. Крепление канатом из синтетического волокна Ø20-30 мм.
 7. Обратная засыпка пазух котлована песком с периодическим поливом водой и его уплотнением, а также с одновременной заливкой водой внутрь изделия.

ГРИНЛОС Аэро Лайт 4Пр Миди			
Изм.	Лист	№ докум.	Пер.
Монтажная схема (принудительная)	111 кв.	1:20	
Общий вид			
Котловод			Формат А1